

DOSSIER DE PRESSE 2022

**WALIBÍ**





# SOMMAAIRE

PAGE 4

**EXOTIC ISLAND**

---

PAGE 5

**FESTIVAL CITY**

---

PAGES 6-7

**EXPLORER ADVENTURE**

---

PAGES 8-9

**TRANSFORMATION  
DE WALIBI  
OÙ EN EST-ON ?  
PROCHAINES ÉTAPES**

---

PAGES 10-11

**NOUVEAUTÉS 2022**

---

PAGES 12-13

**WALIBI RHÔNE-ALPES :  
ACTEUR DE L'ÉCONOMIE LOCALE**

---

PAGE 14

**TARIFS**

---

PAGE 15

**ÉCOSYSTÈME DIGITAL**

---

PAGE 16

**INFORMATIONS PRATIQUES**

---





# ÉDITO

Cette année encore, toute l'équipe du parc Walibi Rhône-Alpes est plus mobilisée et plus enthousiaste que jamais pour garantir à ses visiteurs les frissons, éclats de rire et instants précieux qu'ils viennent chercher en parcourant nos allées. Et les nouveautés ne manqueront pas à Walibi Rhône-Alpes !

Dans un univers venu tout droit des îles du pacifique, fans de la première heure et néophytes auront l'occasion de découvrir la nouvelle zone Exotic Island et ses premières attractions comme Tiki Academy et deux aires de jeux aqualudiques pour les petits. Il y a également du nouveau côté Explorer Adventure, avec un nouveau spectacle

immersif qui plaira aux petits et grands : Le pouvoir de Gaïa.

Le parc ambitionne un échelonnement des travaux de cette troisième zone jusqu'en 2025, et finaliser ainsi la thématisation du parc.

Cette saison 2022 est une nouvelle étape dans la stratégie de thématisation du parc, une marche de plus pour atteindre l'objectif d'accueillir 600 000 visiteurs en 2024.

Nous espérons de tout cœur pouvoir transporter les visiteurs dans nos univers, en toute sérénité et avec la bonne humeur qui nous caractérise.

Luc DE ROO, Directeur Général Walibi Rhône-Alpes



## EXOTIC ISLAND



Pour finaliser sa thématisation et offrir à ses visiteurs des **WAAA** toujours plus grands, Walibi Rhône-Alpes a débuté au cours de l'été 2021 les travaux de sa dernière zone : Exotic Island.

Dans un univers paradisiaque, et à la verdure luxuriante, les explorateurs de tous les âges profiteront d'attractions mythiques au milieu de décors invitant aux voyages sur les îles du Pacifique.

Une première phase d'ouverture a été lancée en juin, avec l'ouverture d'une nouvelle attraction et de deux aires de jeux aquatiques. Le parc ambitionne un échelonnement des travaux jusqu'en 2025.

★  
**CHIFFRES CLÉS**

**15**  
**MILLIONS D'EUROS**  
**D'INVESTISSEMENTS**

★  
**3**  
**NOUVELLES**  
**ATTRACTIONS**

QUI VIENDRONT S'AJOUTER  
À CELLES DEVENUES HISTORIQUES  
ET TOUJOURS PLÉBISCITÉES :  
**BAMBOOZ RIVER**  
ET **LA COCCINELLE !**





## TiKi ACADEMY

À bord d'une des 6 embarcations, les visiteurs pourront arroser les 5 autres. Attention : les arroseurs peuvent être arrosés !

## ZONES AQUALUDIQUES

Les visiteurs voyageront au cœur des îles polynésiennes ! Deux aires de jeux aqualudiques qui rafraîchiront petits et grands.



## LES ATTRACTIONS

ACCESSIBLE À TOUS

- 1 TAM TAM AVENTURE
- 2 TiKi ACADEMY

À PARTIR DE 90CM

- 3 LA COCCINELLE
- 4 ON AIR
- 5 LA CHEVAUCHÉE

À PARTIR DE 100CM

- 6 AIRE DE JEUX EXOTIC ISLAND 3-6 ANS
- 7 BAMBOOZ RIVER
- 8 AIRE DE JEUX EXOTIC ISLAND 7-12 ANS

## PLONGEURS DE L'EXTRÊME

Un spectacle devenu incontournable ! Les visiteurs suivront l'apprentissage des plongeurs de l'extrême à la Walibi Academy avant le grand saut du haut d'une des plus grandes plateformes d'Europe, à 27 mètres !


## BAMBOOZ RIVER

## SPECTACLE

- 9 LES PLONGEURS DE L'EXTRÊME








# FESTIVAL CITY

## FESTIVAL CITY



Avec ses couleurs vives et son architecture typique de la Louisiane, la zone Festival City est certainement la plus surprenante du parc Walibi Rhône-Alpes.

Les visiteurs plongent dans l'univers festif de la Nouvelle-Orléans et découvrent également une ambiance envoûtante en traversant son quartier Vaudou.

Ils débarquent sur les docks animés, dégustent des plats gourmands sur un bateau venu tout droit du Mississippi et transformé en terrasse, s'ambiancent au sein des fêtes endiablées dans le village sur un fond de musique jazzy, avant de se parer de grigris et d'assister aux incantations du fameux Docteur Mystic !



## AIRBOAT

Unique en Europe, AirBoat a fait l'unanimité chez les petits et grands visiteurs et a séduit les professionnels du divertissement en recevant le titre de « Meilleure Nouvelle attraction Européenne » lors de son ouverture !

## MYSTIC

Avec 575 mètres de long et un sommet culminant à 31 mètres, Mystic tombe à pic pour les courageux qui souhaitent braver le vide. **WAAA** garanti !

## LES ATTRACTIONS

ACCESSIBLE À TOUS

- 1 FESTIVAL STATION
- 2 CARROUSEL
- 3 AIRE DE JEU FESTIVAL CITY
- 4 MELODY ROAD

À PARTIR DE 80CM

- 5 BALLOON RACE
- 6 LES P'TITS CHAUDRONS

À PARTIR DE 90CM

- 7 LE PETIT VAPEUR
- 8 DOCK'N ROLL

À PARTIR DE 105CM

- 9 AIRBOAT

À PARTIR DE 120CM

- 10 HURRICANE

À PARTIR DE 130CM

- 11 MYSTIC
- 12 LE TOTEM

## LES RESTAURANTS

RESTAURATION CLASSIQUE

- 13 QUAI 38 RESTAURANT
- 14 LA CUISINE DE MISS ISSIPPI

SNACK

- 15 LOUISIE YAN SANDWICHERIE
- 16 JAZZ SUGAR CLUB
- 17 STAR'DOCKS CAFÉ
- 18 CHEZ MARIE LAVEAU





## EXPLORER ADVENTURE



### TIMBER

Ce wooden coaster garantit à ses passagers un voyage dans l'univers des bûcherons à une vitesse record.

Du **(b)WAAA** en folie pour l'ensemble de la famille !

En parcourant les allées d'Explorer Adventure, petits et grands voyagent à travers l'histoire de la conquête de l'Ouest et du Nord de l'Amérique. Les décors font vivre aux visiteurs une véritable remontée dans le temps. Entre le doux voyage sur les rails des wagons de mine, le bruit sourd de la montagne russe en bois et le plaisir des haltes gourmandes dans l'échoppe d'un orpailleur ou dans un saloon, les explorateurs suivront les traces des premiers chercheurs d'or et trappeurs !

8



## LE POUVOIR DE GAÏA

Un spectacle immersif qui plaira aux petits et grands avec au programme : effets spéciaux, cascades et surprises qui s'enchaînent à un rythme effréné !

## GENERATOR

Le mythique EqWalizer prend une allure steampunk pour se fondre dans son nouvel univers...  
De l'énergie à revendre pour la zone Explorer Adventure et toujours plus de sensations pour les téméraires !

## LES ATTRACTIONS

ACCESSIBLE À TOUS

À PARTIR DE 110CM

1 **AÏRE DE JEUX  
CHERCHEURS D'OR**

8 **TIMBER**

2 **MONORAÏL**

À PARTIR DE 120CM

3 **WAB BAND TOUR**

9 **WOODSTOCK  
EXPRESS**

À PARTIR DE 80CM

4 **VOLT-O-VENT**

À PARTIR DE 130CM

10 **GENERATOR**

À PARTIR DE 90CM

5 **GOLD RIVER**

11 **LE GALION**

6 **CONCERT'O**

7 **SURF MUSIC**

## LES RESTAURANTS

RESTAURATION RAPIDE

SNACK

12 **GOLDEN BURGER**

13 **WILD ROCK CAFÉ**

## SPECTACLE

14 **LE POUVOIR DE GAÏA**



# TRANSFORMATION DE WALIBI OÙ EN EST-ON ? PROCHAINES ÉTAPES

Présenté en 2015, le plan d'investissements de Walibi Rhône-Alpes a été conçu dans une logique de thématisation et de modernisation du parc. Au total, ce sont 32 millions d'euros que le parc a engagé entre 2016 et 2020, investis dans de nouvelles attractions, de nouveaux restaurants et infrastructures, le tout dans une décoration soignée, pour devenir un véritable parc à thèmes ! Cette réflexion, le parc l'a nourrie en observant l'évolution de ses visiteurs et de leurs comportements depuis une dizaine d'années, avec un public familial, composé de jeunes adultes, et des visiteurs venus de pays limitrophes. Walibi a vu les envies des visiteurs évoluer vers une volonté de dépaysement complet, et un désir de vivre une réelle expérience qui dépasse le simple tour d'attraction.

Pour continuer d'offrir des moments d'amusements exceptionnels, le parc mise sur l'immersion et choisi le thème du voyage comme fil rouge de sa thématisation en veillant à ce que petits et grands puissent s'y retrouver. Par petites touches subtiles, le parc apporte à sa thématisation un humour décalé, riche en jeux de mots habiles, dont lui seul a le secret.

## 2016 - 2017

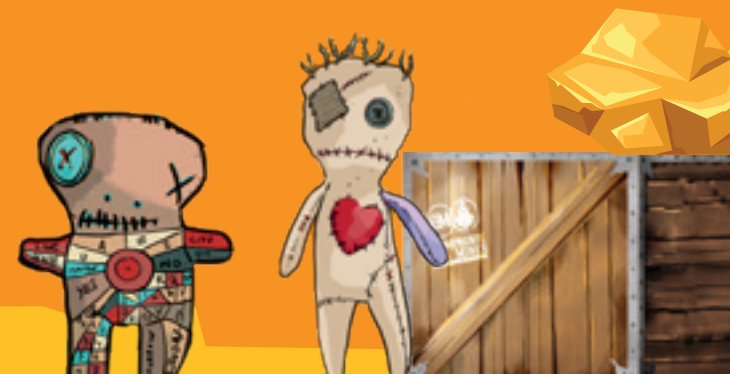
Walibi Rhône-Alpes présente la zone Explorer Adventure : un univers où les visiteurs vont à la rencontre des pionniers de l'Ouest et du Nord américain ! Entre bûcherons et chercheurs d'or, cette première étape de transformation se chiffre à 11 millions d'euros.

## 2018 - 2021

Le parc se lance dans sa plus longue période de travaux pour créer et donner vie à la future zone Festival City. Dès l'entrée du parc, les visiteurs sont transportés dans l'univers de la Nouvelle Orléans. Ce sont plus de 20 millions d'euros investis dans la refonte complète du village historique, 6 nouvelles attractions et 6 nouveaux points de restauration.

## 2022 - ...

À ce jour, 75% du parc a été entièrement rénové, Walibi entre dans la dernière phase de thématisation avec la création de la zone Exotic Island. Pour faire de ce nouvel espace une promesse de découvertes en tout genre pour tous les aventuriers, le parc Walibi prévoit d'investir 15 millions d'euros, avec l'ajout notamment de 3 nouvelles attractions et une aire de jeux « rafraichissante ».





# ACTUALITÉS 2022

2022 marque l'ouverture du troisième univers thématique du parc : Exotic Island. Dans un univers paradisiaque à la verdure luxuriante, les visiteurs pourront profiter des nouvelles attractions et spectacle !



## DES NOCTURNES JUSQU'À 23H !

Cet été encore, Walibi Rhône-Alpes offre la possibilité à ses visiteurs de prolonger l'expérience jusqu'à 23h lors de nocturnes tous les samedis du mois d'août. Ces soirées spéciales seront rythmées par un jazz band et une clôture avec feu d'artifices. Tous les autres jours, entre le 1er et le 28 août, le parc fermera ses portes à 21h.

Calendrier complet disponible sur [www.walibi.fr](http://www.walibi.fr).



## LES NAVETTES

Les navettes au départ de 7 villes : Lyon, Annecy, Villefontaine - La Tour du Pin, Voiron et Chambéry seront toujours actives durant l'été. Nouveauté 2022 : un nouveau service au départ de Grenoble, avec un arrêt à Voiron, sera proposé les samedi et dimanche.

Les partenaires du parc proposent des navettes avec un départ par jour, et plusieurs points de ramassage sur le trajet plusieurs fois par semaine.

Jours et horaires de départ disponibles sur [www.walibi.fr/fr/navettes](http://www.walibi.fr/fr/navettes)

# WALIBI RHÔNE-ALPES : ACTEUR DE L'ÉCONOMIE LOCALE



## UNE ENTREPRISE MAJEURE DE LA RÉGION NORD-ISÈRE

Depuis son ouverture en 1979, Walibi Rhône-Alpes ne cesse d'entretenir sa proximité et ses relations avec les entreprises de la région : 50% des achats de biens et services, d'investissements et de dépenses courantes sont réalisés dans le département ! Un cercle vertueux qui place le parc comme un maillon essentiel de l'activité économique touristique iséroise.

En plus des 41 salariés permanents, Walibi Rhône-Alpes renforce chaque année ses équipes en accueillant de nombreux saisonniers, recrutés dans tous les départements voisins. Le parc est ainsi devenu un pourvoyeur d'emplois majeur dans la région, et continue de former tous les ans plus de 400 personnes à la diversité des métiers du loisirs.

## UN RECRUTEMENT UNIQUE QUI VALORISE LA PERSONNALITÉ

Depuis 2019, Walibi Rhône-Alpes mise sur la motivation des nouvelles recrues ! La plupart des postes à pourvoir ne nécessitant pas d'expérience ou de diplômes spécifiques, les CV ont été délaissés au profit du format vidéo.

Ces pré-entretiens laissent à chaque candidat la possibilité d'exprimer sa personnalité et d'expliquer pourquoi il est, selon lui, le candidat idéal. Après cette sélection portée sur l'esprit Walibi, les saisonniers sont ensuite formés aux différents postes pouvant être exercés au sein du parc. Acteurs clés de la réussite de la saison, les saisonniers sont les garants de la convivialité, de l'animation et du professionnalisme et chaque année le parc séduit bon nombre d'entre eux : en 2022, plus de 50% de Walibiens ont renouvelé leur contrat.



## PARTENARIAT AVEC LES BALCONS DU DAUPHINÉ

Dans le cadre de la loi NOTRE portant sur la nouvelle organisation territoriale, l'Isle Crémieu, Les Balmes Dauphinoises et le Pays des Couleurs ont fusionné au 1<sup>er</sup> janvier 2017 pour former la communauté de communes des Balcons du Dauphiné. Walibi Rhône-Alpes se situe sur ce territoire et en profite pour s'associer à la communauté de communes. Ce partenariat public/privé permet d'accompagner les Balcons du Dauphiné dans l'une de ses missions : la promotion touristique en valorisant le territoire, l'accueil et l'offre touristique du territoire. Le parc est également partenaires des institutions phares de son territoire : le département de l'Isère et la Région Auvergne Rhône-Alpes.



## LA COMPAGNIE DES ALPES : LA FORCE D'UN GROUPE EUROPÉEN

Avec près de 5.000 collaborateurs, la Compagnie des Alpes construit avec ses partenaires des projets générateurs d'expériences uniques, à l'opposé d'un concept standardisé. Des loisirs d'exception pour le plus grand nombre.

Depuis sa création en 1989, la Compagnie des Alpes (CDA) s'est imposée comme un leader incontesté de l'industrie des loisirs. Le Groupe opère aujourd'hui 10 domaines skiables et 12 parcs de loisirs de grandes renommées dans une démarche intégrée d'excellence opérationnelle et de qualité au service de la Très Grande Satisfaction de ses clients mais aussi des territoires dans lesquels elle est présente.

La Compagnie des Alpes exporte aussi son expertise dans le cadre de missions d'assistance et de conseil dans diverses régions du monde.

Au cours de son exercice clos le 30 septembre 2021, fortement impacté par la crise sanitaire, elle a accueilli plus de 5 millions de visiteurs et réalisé un chiffre d'affaires consolidé de 240,6 M€.

[compagniedesalpes.com](http://compagniedesalpes.com)





# TARIFS

## TICKET OPEN

Disponibles en ligne sur le site

**GRAND VISITEUR**  
(+130 cm)

**35,00€**

**PETIT VISITEUR**  
(entre 100 et 130 cm)

**30,00€**

**MINI VISITEUR**  
(-100 cm, mesurée chaussée à l'entrée du parc)

**GRATUIT**

## TICKETS RÉDUITS

À acheter uniquement sur place,  
sur présentation d'un justificatif

**PERSONNE EN SITUATION DE HANDICAP  
ET ACCOMPAGNANT**

**30,00€**

**ÉTUDIANTS ET SENIORS**  
(60 ans et plus)

**30,00€**

**FEMMES ENCEINTES ET GRANDS SENIORS**  
(75 ans et plus)

**17,50€**

## LES ABONNEMENTS

**WALIBI PASS 2022**  
Tarif unique  
(100 cm et +)

**89,00€**

**WALIBI PASS À RENOUVELER**  
Tarif unique  
(100 cm et +)

**79,00€**

Pour 2022, le parc Walibi Rhône-Alpes lance une nouvelle offre : Ticket 2 jours ! Ce dernier permet de profiter de l'ensemble du parc durant 2 journées consécutives grâce à une réduction de 50% sur le deuxième jour de visite.



# ÉCOSYSTÈME DIGITAL

Rejoignez la communauté Walibi Rhône-Alpes sur les réseaux sociaux

**FACEBOOK** **INSTAGRAM** **SNAPCHAT** **YOUTUBE** **LINKEDIN** **TWITTER**



Pour rejoindre la communauté et partager l'expérience Walibi sur les réseaux sociaux, les visiteurs sont invités à utiliser le hashtag officiel #WALIBIRA



Avec l'application Walibi vous pouvez préparer et optimiser votre visite avec des informations en direct sur les temps d'attente aux attractions !

# INFOS PRATIQUES

## ADRESSE

1380 Route de la Corneille  
38 630 Les Avenières Veyrins-Thuellin

## RENSEIGNEMENTS

0 820 426 436 (0,12 euros / min depuis un poste fixe)

## SiTE iNTERNET

[www.walibi.fr](http://www.walibi.fr)

## ACCÈS

EN VENANT DE CHAMBÉRY / ANNECY / GENÈVE :

Autoroute A43 sortie n° 11 > Bourg-en-Bresse

EN VENANT DE LYON :

Autoroute A43 sortie n° 10 > Les Avenières

Puis suivre les panneaux Walibi > Les Avenières

## COMITÉ DE DiRECTION

**Luc De Roo**

Directeur Général

**Blandine Sanerot**

Directrice Administrative et Financière

**Thomas Mondon**

Directeur Marketing & Ventes

## EMPLOIS

44 permanents

400 contrats saisonniers



# WALiBÍ

**WALiBÍ.FR**



## **CONTACTS MÉDIAS**

MONET + ASSOCIÉS pour Walibi Rhône-Alpes  
Tél. 04 78 37 34 64  
Inés Carrayrou : ic@monet-rp.com

THOMAS MONDON  
Directeur Marketing et Ventes  
Tél. 04 74 33 89 08  
thomas.mondon@walibi.com